

TRASA BIEGU

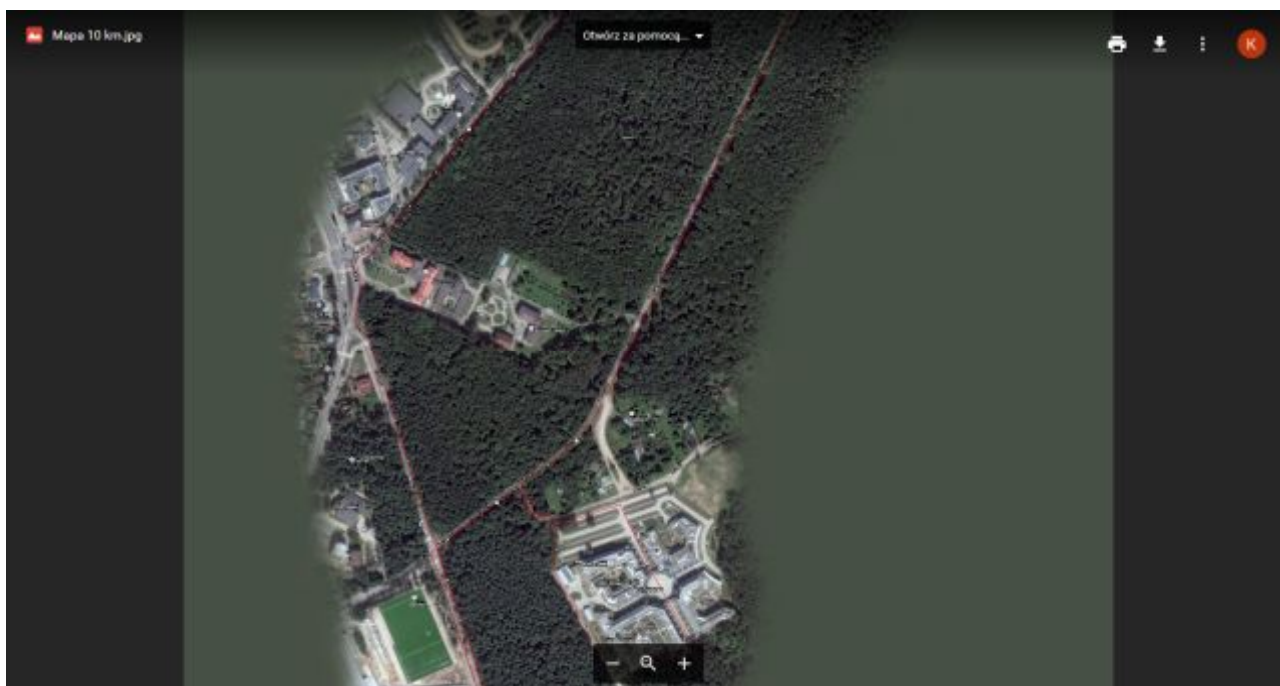
„XVI BIEG NIEPODLEGŁOŚCI” Z OKAZJI NARODOWEGO
ŚWIĘTA NIEPODLEGŁOŚCI
- Białystok, 11 listopada 2016 r.



TRASA BIEGU GŁÓWNEGO I TOWARZYSZĄCEGO



[Edytowalna mapa z zaznaczonym przebiegiem trasy](#)



[Grafika z mapą w wysokiej rozdzielczości](#)

UWAGI

Podana mapka została przygotowana w oparciu o nawigację GPS i ma charakter szacunkowy i informacyjny. Dlatego też jej kształt może nieznacznie odbiegać od trasy przebytej przez atestującego.

Podczas rozgrywanego biegu, każdy uczestnik zobowiązany jest do respektowania zarządzeń wydawanych przez wyznaczonych wolontariuszy i służby porządkowe. Trasa biegu będzie ponadto zabezpieczona w miejscach wymagających szczególnej uwagi: barierkami, taśmą i pachołkami. Dodatkową funkcję informującą i nawigacyjną będą pełnić obecne na trasie oznaczenia pionowe i poziome.

OPIS TRASY

Start biegu następuje na ulicy Wiosennej przed Stadionu Miejskiego w Białymstoku, po czym biegacze kontynuują bieg prosto, do momentu skrzyżowania z ulicą Świerkową, którą poprowadzony jest kolejny odcinek trasy.

Po dobiegnięciu do skrzyżowani ulicy Świerkowej z ulicą Zwierzyniecką, uczestnicy skręcają w prawo, kierując się w stronę ulicy 11 Listopada, którą bieg jest kontynuowany w stronę Kampusu Uniwersytetu w Białymstoku.

Po okrążeniu wyznaczonego terenu Kampusu uczestnicy powracają na ulicę 11 listopada i następnie ul. Wiosenną są kierowani w stronę wejścia na płytę Stadionu Miejskiego.

Po okrążeniu płyty boiska, na wysokości 5 km zlokalizowana jest meta Biegu Towarzyszącego.

Uczestnicy Biegu Głównego wybiegają zaś ze Stadionu, kierując się ponownie w stronę ulicy Wiosennej, mając przed sobą do pokonania jeszcze jedno okrążenie.

Trasa każdego z biegów posiada aktualny atest PZLA.